

**COMUNICAR LAS**  
**PANDEMIAS**  
**GLOBALES**



**APRECIACIONES SOBRE**

**COVID-19 Y VIH**

ComitéVLC 

## **INFORMACIÓN RIGUROSA**

**Difunde únicamente datos precisos de fuentes oficiales**

**Contribuye a la respuesta colectiva con una mirada abierta, respetuosa y representativa de la diversidad social**

**Ofrece un enfoque desde los derechos humanos sin dejar a nadie atrás**

## **LAS PERSONAS EN EL CENTRO**

**Utiliza un lenguaje inclusivo y empático para promover el diagnóstico precoz, el cuidado de la salud y el control de la epidemia**

**Habla de personas con COVID-19 / VIH  
y no de "víctimas",  
"casos" o "infectados"**

## **#CERODISCRIMINACIÓN**

**Refiérete a las personas que adquieren o contraen el virus, sin señalar a posibles transmisoras y comportamientos individuales asociados**

**Evita difundir mitos y estereotipos: no vincules colectivos sociales, etnias o ubicaciones a la transmisión de la enfermedad**

## **ENFOQUE PARA LA COHESIÓN**

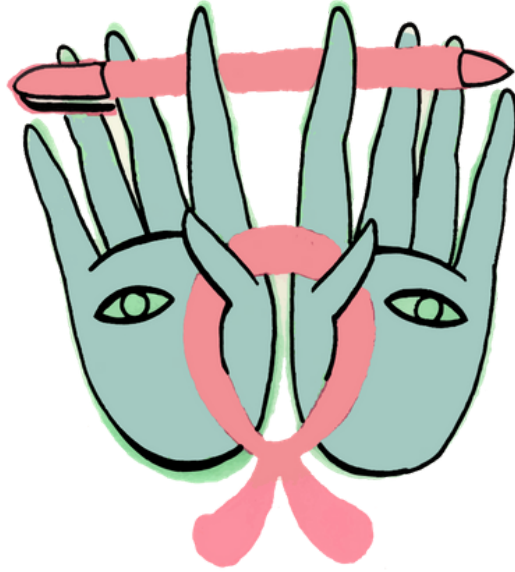
**Adopta una mirada positiva centrada en la efectividad del tratamiento y las medidas de prevención**

**Elige cuidadosamente las palabras, evitando propagar el miedo con términos como "plaga", "enemigo", "amenaza", o "sospechoso"**

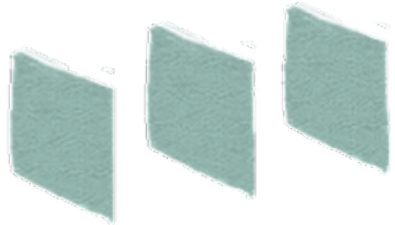
## **LIDERAZGO COMUNITARIO**

**Legitima el trabajo de entidades y organizaciones sociales que involucran a las personas más vulnerables en el desarrollo de la respuesta colectiva contra la propagación del virus**

#me incluyo



**ComitéVLC**



[www.comiteantisidavalencia.org](http://www.comiteantisidavalencia.org)